

Безопасность и комфорт - все в Ваших руках

3M™ Safety-Walk™ Противоскользящие и противоусталостные
напольные покрытия



Каждый год тысячи людей становятся жертвами производственных травм и профессиональных заболеваний. Все это можно предотвратить.



1 Падения, поскользывания и заболевания опорно-двигательной системы: факторы риска, приводящие к травмам и убыткам.

Хорошо известно, что падения при поскользывании - основная причина травм во многих отраслях промышленности. Лестницы, ступеньки, эстакады, переходы, производственные помещения, машины, транспортные средства, разделки, душевые - все это объекты потенциальной опасности.

Эксперты с тревогой отмечают рост производственного травматизма и связанных с ним повреждений и

заболеваний опорно-двигательной системы. Для промышленности это означает миллионы потерянных человеко-дней и серьезные убытки. Боли в ногах и спине, возникающие при длительной работе стоя, являются основной причиной заболеваний позвоночника. Поэтому поиск способов снижения травматизма и физической усталости работников становится приоритетной задачей для работодателей.

2 Многие опасности можно предотвратить

Многие несчастные случаи и заболевания можно предотвратить, если в соответствии с Директивой ЕС по охране труда 89/654 использовать противоскользящие и противоусталостные покрытия. Для компаний это означает также сокращение страховых расходов и уменьшение выплат

по болезни. Компенсацией расходов на укладку покрытий станут не только сэкономленные средства, но и сохранение здоровья, а иногда и жизни работников.

3 Противоскользящие и противоусталостные покрытия Safety-Walk™ - результат многолетнего опыта работы 3М в промышленности

3М™ Safety-Walk™ - это широкий ассортимент напольных покрытий, обеспечивающих безопасность в производственных и бытовых помещениях.

- Противоскользящие покрытия Safety-Walk™ снижают уровень травматизма при падениях и уменьшают затраты компаний на выплату пособий по нетрудоспособности и на страховые выплаты.
- Противоскользящие покрытия Safety-Walk™ снижают уровень

травматизма при падениях и уменьшают затраты компаний на выплату пособий по нетрудоспособности и на страховые выплаты.

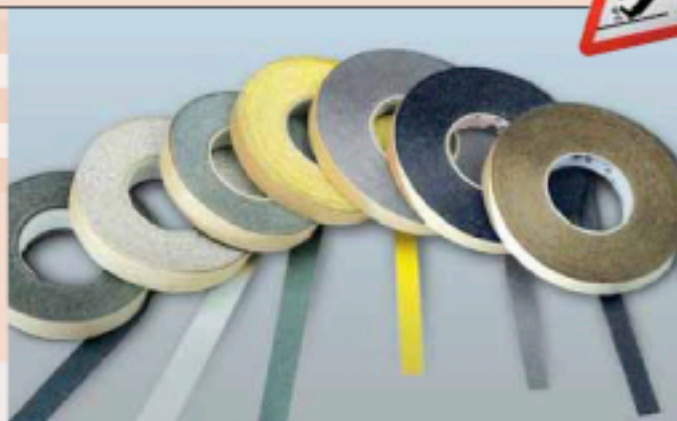
¹ "Техника безопасности и охрана труда на предприятиях стран Европейского Союза". Отчет Европейского агентства по технике безопасности и охране труда, 2000 г.
² Справочник OSHA по профессиональным заболеваниям опорно-двигательной системы в Европе, 2000 г.

3M™ Safety-Walk™

Противоскользящие ленты и покрытия

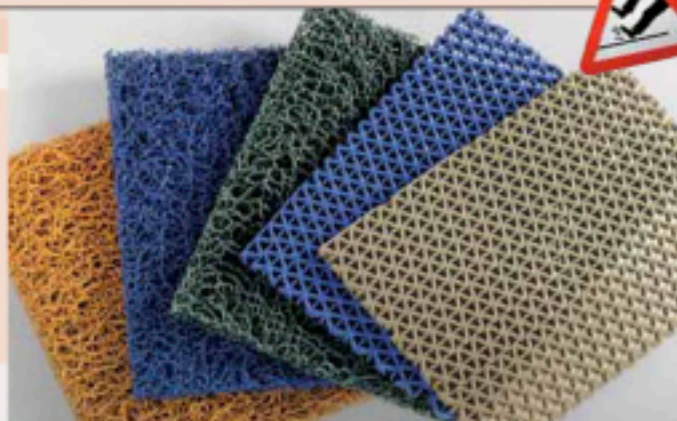
Противоскользящие ленты 3M™ Safety-Walk™

- Противоскользящие ленты Safety-Walk™ универсальные
- Противоскользящие ленты Safety-Walk™ грубой зернистости
- Противоскользящие ленты Safety-Walk™ формуемые
- Противоскользящие ленты Safety-Walk™ эластичные для влажных поверхностей
- Противоскользящие ленты Safety-Walk™ эластичные тонкие для влажных помещений.



Противоскользящие покрытия для влажных помещений 3M™ Safety-Walk™

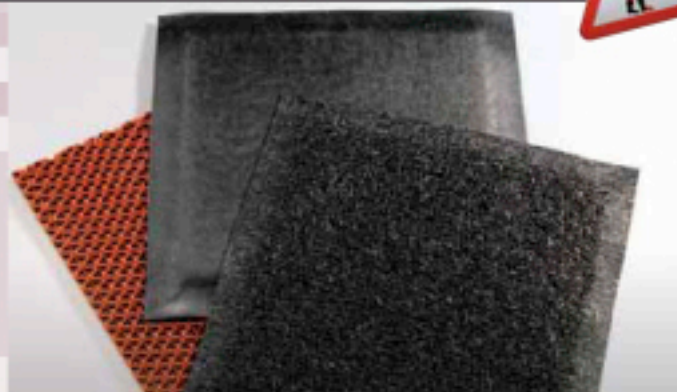
- Напольное покрытие Safety-Walk™ 1500
- Напольное покрытие Safety-Walk™ 3200



Противоусталостные покрытия

Противоусталостные покрытия 3M™ Safety-Walk™

- Противоусталостное покрытие Safety-Walk™ 5100
- Противоусталостное покрытие Safety-Walk™ 5250-5250E
- Противоусталостное покрытие Safety-Walk™ 5270-5270E
- Противоусталостное покрытие Safety-Walk™ 3270E





Для чего нужны противоскользящие покрытия?

Скользкие полы (мокрые, загрязненные, замасленные)- основная причина несчастных случаев при падениях.

Поскользновения и падения признаны одной из главных причин длительной потери трудоспособности на самых разных рабочих местах: от заводских цехов до административных офисов.

Падения можно предотвратить!

(В исследовании "Техника безопасности и охрана труда на предприятиях стран ЕС" Европейского агентства по технике безопасности и охране труда приводятся данные по падениям с высоты менее 2 м).

Каждые 5 секунд в Европе происходит несчастный случай, связанный с поскользыванием.

Что говорят об этом европейское и российское законодательства?

Директива ЕС 89/654 (Техника безопасности и охрана труда на рабочих местах), Приложение I:

9.01. Полы на рабочих местах не должны иметь вздутий, провалов, уклонов. Поверхность полов должна быть неподвижной, устойчивой и нескользкой.

21.03. Если рабочее место расположено вне помещения, то оно должно быть оборудовано так, чтобы работник...

(d) не мог поскользнуться и упасть.

ПРИЛОЖЕНИЕ К РАСПОРЯЖЕНИЮ ПРАВИТЕЛЬСТВА МОСКВЫ от 1 июля 2003 г. №1140-ПП

МЕТОДИЧЕСКИЕ УКАЗАНИЯ ПО ОХРАНЕ ТРУДА ДЛЯ ОРГАНИЗАЦИЙ г. МОСКВЫ

6. Помещения организаций

6.7. Полы производственных помещений должны... быть ровными, нескользкими, несгораемыми, стойкими против износа и образования выбоин, удобными для чистки.

- СТРОИТЕЛЬНЫЕ НОРМЫ И ПРАВИЛА (СНиП) 2.08.02-89

4.15 Поверхности покрытий на путях движения...должны быть прочными, не допускать скольжения при намокании и не затруднять движение... ■

Отличительные особенности и преимущества противоскользящих материалов 3M™ Safety-Walk™

Высококачественное сырье => высокая прочность в течение длительного срока эксплуатации.

Высококачественные абразивы 3M => отличное сцепление с обувью, повышенный уровень безопасности.

Высокоэффективные адгезивы 3M => надежность в эксплуатации.

Низкий профиль => отсутствие опасности падений, возможность движения колесных тележек, инвалидных кресел и т.п.

Широкий ассортимент => возможность выбора продукта для любого применения. ■

Противоскользящие покрытия и ленты 3M™ Safety-Walk™ отвечают требованиям действующей Директивы ЕС по технике безопасности и охране труда на рабочих местах, а также нормативным актам РФ.

Они решили свои проблемы благодаря противоскользящим покрытиям 3M™ Safety-Walk™



Круизные суда в Париже

Пристань Bateaux Mouches в Париже пользуется огромной популярностью у туристов, ведь отсюда начинается прогулочный маршрут по Сене. Ежегодно 2 миллиона туристов поднимаются здесь на борт прогулочного катера, чтобы совершить незабываемый круиз по Сене.

Компания Generale des Bateaux Mouches выбрала покрытия 3M™ Safety-Walk™ как лучшие покрытия, обеспечивающие безопасность пассажиров при любой погоде. Покрытия 3M заслужили самые высокие оценки при эксплуатации в условиях высочайшей интенсивности пассажиропотока.



Аэробусы концерна EADS

Обеспечение безопасности при транспортировке грузов особенно важно в ограниченных пространствах, например, в фюзеляжах грузовых самолетов. Инженеры европейского концерна EADS в аэробусах серии A300-600 отдали предпочтение противоскользящим лентам 3M™ Safety-Walk™.

Структура противоскользящих лент Safety-Walk™



Особенности

- Поверхность, покрытая абразивом или текстурированная
- Долговечный полимер
- Пластиковая пленка или алюминиевая фольга
- Прочный адгезив
- Защитная подложка

Преимущества

- Исключительные противоскользящие свойства
- Долговечность и эффективность
- Стабильность размеров и идеальное прилегание
- Прочное сцепление с поверхностью
- Высокое качество и долгий срок службы



Противоскользящие ленты грубой зернистости

Описание: Пластиковая пленка, на поверхность которой нанесены крупные зерна абразива, закрепленные прочным и долговечным связующим полимером. Успешно противостоит сильным, в том числе, масляным загрязнениям.

Применение: снаружи и внутри помещений, в том числе, в тяжелых климатических условиях, а также на грузовиках, подъемных кранах, тракторах и др. машинах и механизмах. Могут быть окрашены без потери противоскользящих свойств. ■

Цвет:
• черный (710)



Противоскользящие ленты универсальные

Описание: Пластиковая пленка, на поверхность которой нанесены зерна абразива, закрепленные прочным и долговечным связующим полимером. Эффективная противоскользящая поверхность.

Применение: внутри помещений в условиях высокой интенсивности движения пешеходов и легких тележек: на лестницах, ступенях, в производственных и складских помещениях, эстакадах, проходах и др.

Цвет:
• черный (610)
• прозрачный (620)
• желтый (630)
• коричневый (660)
• зеленый (640)



Противоскользящие ленты формуемые

Описание: Алюминиевая фольга, на поверхность которой нанесены зерна абразива, закрепленные прочным и долговечным связующим полимером. Хорошо прилегает к неровным и неоднородным поверхностям.

Применение: на неровных или рельефных поверхностях, например, металлических "шахматных", "безопасных" полах.

Цвет:
• черный (510)
• желтый (530)



Противоскользящие ленты эластичные

Описание: Пластиковая пленка со средним рельефом, покрытая специальным слоем полимера. Удобное, гигиеничное противоскользящее покрытие.

Применение: На влажных поверхностях, по которым обычно ходят босиком или в легкой обуви: на водомоторных судах и лодках, на оборудовании для занятий водными видами спорта, на входах в раздевалки.

Цвет:
• черный (310)
• серый (370)



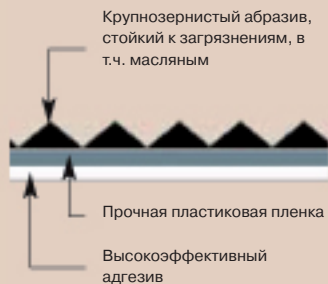
Противоскользящие ленты эластичные тонкие

Описание: Пластиковая пленка с тонкой рельефной поверхностью, покрытая специальным слоем полимера. Удобное, гигиеничное противоскользящее покрытие, эстетичный внешний вид.

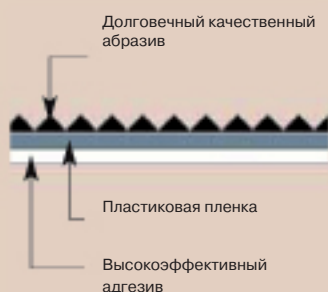
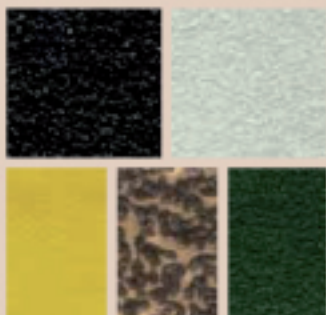
Применение: для влажных поверхностей, по которым ходят босиком: в раздевалках, душевых, банях, ваннах, около саун.

Цвет:
• белый (280)
• прозрачный (220)

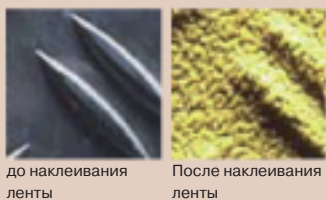




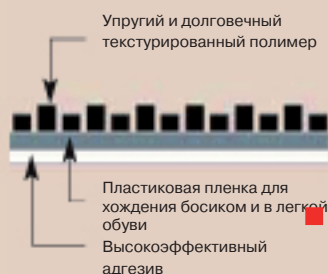
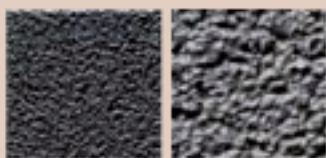
Характеристики	Значения
Толщина	1,6 мм
Плотность	1470 г/кв.м
Рабочая температура	-40°+79° C
Коэффициент трения MIL-D-17951 E DIN 51130	Выше требуемого R13 V8
Воспламеняемость, плотность дыма DIN 5510-2 (поезда) MIL-STD-1623 BS 476 Part 6 BS 476 Part 7	SF3 Соответствует Класс: 0 Класс: 1
Химическая стойкость	Устойчивы к большинству химических веществ



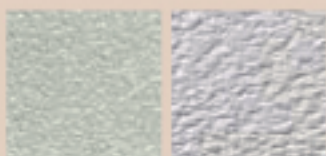
Характеристики	Черная лента	Прозрачная и желтая ленты	Зеленая и коричневая ленты
Толщина	0,8 мм	0,9 мм	0,8 мм (зеленая) 1,0 мм (коричневая)
Плотность	710 г/кв.м	735 г/кв.м	710 г/кв.м
Рабочая температура	-40°+79° C	-29°+65° C	-40°+79° C
Коэффициент трения MIL-D-17951 E DIN 51130	Выше требуемого R13	Выше требуемого R13	Выше требуемого R13 (зеленая), R12 (коричневая)
Воспламеняемость, плотность дыма IMO A.653 (16) & MSC 61-(67) NF F 16101 (trains) FAA 25853-F-1 DIN 5510 (поезда) ASTM E 648-95a EN 13501-1	Соответствует M2 F1 Соответствует SF3 1,02 Вт/кв.см Bfl.s1	M3 F1 Соответствует 1,02 Вт/кв.см	> 1,05 Вт/кв.см
Химическая стойкость*	Устойчивы к большинству химических веществ	Устойчивы к большинству химических веществ	Устойчивы к большинству химических веществ



Характеристики	Значения
Толщина	0,9 мм
Плотность	885 г/кв.см
Рабочая температура	-29°+65° C
Коэффициент трения MIL-D-17951 E DIN 51130	Выше требуемого R13
Воспламеняемость FAA 25853-F-1 ASTM E 648-95a	Соответствует 1,02 Вт/кв.см
Химическая стойкость	Устойчивы к большинству химических веществ



Характеристики	Значения
Толщина	1,2 мм
Плотность	827 г/кв.м
Рабочая температура	-10°+79° C
Коэффициент трения MIL-D-17951 E DIN 51097 (list NB)	Выше требуемого Class: A+B+C
Воспламеняемость FAA 25853-F-1 ASTM E 648-95a DIN 5510 (trains) EN 13501-1	Соответствует 0,37 Вт/кв.см SF3 Bfl.s1
Химическая стойкость	Устойчивы к большинству химических веществ



Характеристики	Значения
Толщина	0,6 мм
Плотность	640 г/кв.см
Рабочая температура	-10°+66° C
Коэффициент трения MIL-D-17951 E DIN 51097 (list NB)	Выше требуемого Class: A (прозрачная) Class: A+B (Белая)
Воспламеняемость FAA 25853-F-1 ASTM E 648-95a	Соответствует > 1,08 Вт/кв. см
Химическая стойкость	Устойчивы к большинству химических веществ

* Для более подробной информации см. Технические бюллетени компании 3M. В технические бюллетени могут вноситься изменения.

There is at least one text (marked with a red square) which does not fit completely in its box.



Противоскользящие ленты 3M™ Safety-Walk™

Простое нанесение...

Противоскользящие ленты Safety-Walk™ наклеиваются легко и быстро, если соблюдать простые правила:



1. Очистка поверхности.
Перед нанесением очистить поверхность, удалив с нее грязь и пыль. Очистить поверхность изопропиловым спиртом или ацетоном и дать ей полностью высохнуть. Работы по нанесению должны производиться при температуре воздуха не ниже +40°C (для эластичной тонкой ленты +10°C).



2. Нанесение праймера Scotch-Weld 80:

- праймер должен наноситься равномерно сплошным, тонким слоем.
- дать составу полностью высохнуть (не менее 10 мин) перед наклеиванием ленты. На металлических поверхностях применение праймера необязательно.



3. Подготовка ленты к нанесению.
Отрезать кусок ленты требуемой длины. Ножницами закруглить ее углы, чтобы избежать задиранья. Отогнуть защитную подложку с одного края и приложить ленту к поверхности. Старайтесь не касаться клеевого слоя. При наклеивании лент на ступеньки отступите 12-15 мм от края.



4. Продолжая снимать подложку, крепко прижмите заготовку рукой к поверхности.



5. Прикатать ленту к поверхности резиновым валиком. При нанесении формуемой ленты на рельефные поверхности необходимо тщательно прижать (обстучать) ленту к поверхности с помощью резиновой киянки, чтобы улучшить прилегание ленты к неровной поверхности.



6. Нанесение герметика.
Нанести герметик 3M Safety-Walk Edge Sealing Compound по периметру ленты так, чтобы он покрывал как край ленты, так и участки пола. Не следует ходить по нанесенной ленте или допускать попадание на нее влаги ранее чем через 8 часов. Обязательно применять герметик вне помещений или в условиях высокой влажности. ■

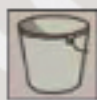
...и простой уход



Регулярно проверяйте состояние лент. Следите за тем, чтобы на них не было грязи и мусора.



Универсальную, формуемую и ленту грубой зернистости регулярно чистить щеткой. Эластичную и эластичную тонкую ленты регулярно протирать шваброй или подметать.



Для удаления грязи и масел пользуйтесь обычными чистящими и обезжиривающими средствами.



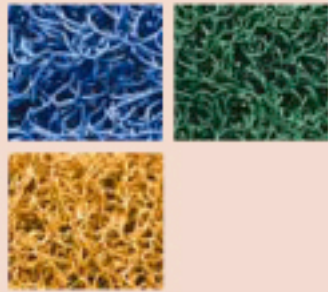
3M™ Safety-Walk™ Напольные покрытия для влажных помещений

Напольное покрытие Safety-Walk™ 1500

Описание: Покрытие без основы с открытой структурой в виде спирально переплетенных виниловых волокон. Обладает отличными противоскользящими свойствами, имеет привлекательный внешний вид, пригодно для хождения босиком или в легкой обуви. Подавляет развитие грибка и плесени. ■

Применение: Покрытие укладывается в раздевалках, душевых, бассейнах, около саун, а также на прогулочных катерах, в спортивных центрах, гостиницах, больницах и др.

Цвет: синий, желтый, зеленый



Характеристики	Значения
Толщина	9,0 мм
Плотность	1,8 кг/кв.м
Воспламеняемость (US) DOC-FF-1-70 (FR) NF P92507	Соответствует М3
Микробиологические свойства (US) ASTM G-21-90	Подавляет рост грибка
Химическая стойкость	Устойчиво к большинству моющих средств и дезинфектантов

Более подробная информация содержится в техническом бюллетене 401.



Спиральное переплетение упругих виниловых волокон для комфортного хождения босиком или в легкой обуви

Открытая структура хорошо пропускает воду, легко чистится.

вид в разрезе

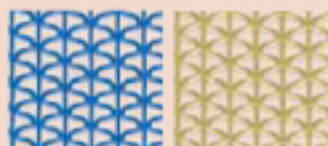
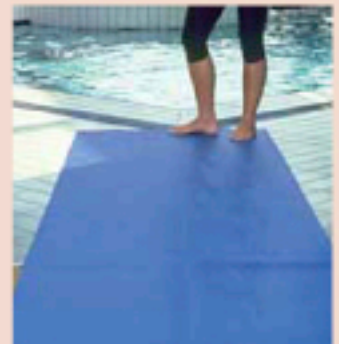
Напольное покрытие Safety-Walk™ 3200

Описание: Виниловое покрытие без основы с ячеистой Z-образной структурой. Открытая структура хорошо пропускает воду, поэтому покрытие всегда остается более сухим, чем пол вокруг него. Мягкая, упругая поверхность создает приятное ощущение при ходьбе босиком.

Материал покрытия обладает высокой стойкостью к воздействию хлорированной воды, жиров, большинства моющих средств и дезинфектантов, подавляет развитие грибка и плесени.

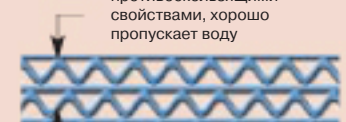
укладывается в раздевалках, душевых и ванных комнатах, около бассейнов и саун. Предназначено только для хождения босиком!

Цвет: синий, пшеничный



Характеристики	Значения
Толщина	6,0 мм
Плотность	3,6 кг/кв.м
Воспламеняемость (US) ASTM E 648-95a (radiant panel test)	>1,00 Вт/кв.см
Микробиологические свойства (US) ASTM G-21-90	Подавляет рост грибка
Химическая стойкость	Устойчиво к большинству моющих средств и дезинфектантов

Более подробная информация содержится в техническом бюллетене 420.



Открытая Z-образная структура с отличными противоскользящими свойствами, хорошо пропускает воду

Специальный винил, подавляющий развитие грибка и плесени. Легко чистится, устойчив к большинству моющих средств и дезинфектантов

вид сверху



Противоусталостные покрытия - что это такое?

Качество жизни миллионов рабочих, конкурентоспособность целых корпораций зависит от условий труда на рабочих местах. Подавляющее большинство работников, вынужденных весь день работать стоя, страдает от болей и дискомфорта.

Противоусталостные покрытия Safety-Walk™ - простое и эффективное решение проблемы снижения физической усталости работников и повышения производительности труда.

Работа стоя на твердом полу в течение всей смены ведет к появлению болей и ощущения дискомфорта в семи критических областях костно-мышечной системы.



Физическая усталость - как она развивается

Первыми физическое напряжение от длительного стояния начинают чувствовать стопы, затем усталость распространяется на голени, колени, бедра, поясницу, позвоночник и шею. Появляется мышечная усталость. Из-за нарушений кровотока развивается варикозная болезнь. Напряжение распространяется на позвоночник, идет к плечам и шее, вызывая мышечное напряжение и ухудшая подвижность суставов.

Экономические последствия для бизнеса

- Затраты на выплату пособий и на страхование.
- Снижение производительности труда и качества выпускаемой продукции.
- Рост заболеваемости, ранний выход на пенсию.
- Потери трудоспособности, акции профсоюзов.
- Потери квалифицированного персонала.
- Затраты на прием и обучение нового персонала.

По данным Европейского фонда улучшения условий труда и жизни

- 30% европейцев страдают от болей в спине;
- 17% страдают от мышечных болей в ногах или руках;
- 23% всех потерь нетрудоспособности связаны с условиями труда.

Заболевания опорно-двигательной системы составляют 50% всех профессиональных заболеваний и затрагивают более 40 миллионов человек на предприятиях Европы. Экономический ущерб оценивается в пределах 0,5 - 2% ВВП.

¹ Второе Европейское исследование по условиям труда, подготовленное Европейским фондом улучшения условий труда и жизни.

² Справочник OSHA по заболеваниям опорно-двигательной системы работников на предприятиях стран Европы, 2000 г.





Покрытия 3M™ Safety-Walk™ - решение проблем усталости на рабочих местах

Физиологические и биомеханические исследования позволяют установить влияние длительной работы стоя на развитие физической усталости. Ученые из Formal University доказали, что противоусталостные покрытия компании 3M существенно снижают физическую усталость, дискомфорт и боли в спине.

Биомеханические исследования¹: покрытия 3M снижают давление на стопу на 60%

Жесткий пол

Пол с покрытием 3M



Как видно из графика², покрытие 3M со спиралевидной структурой эффективно перераспределяет нагрузку на стопу, исключая появление зон с концентрацией напряжения, а также снижает среднюю величину давления.Г

Преимущества противоусталостных покрытий Safety-Walk™ компании 3M:

- Исключительно высокая комфортность, благодаря которой снижается усталость и повышается производительность труда.
- Стабильная эффективность в

течение всего срока эксплуатации (в отличие от обычных резиновых ковриков).

- Противоскользящие свойства, уменьшающие риск падений при поскользывании.
- Высокая химическая стойкость к воздействию жиров, масел, моющих средств.

- Шумопоглощение и амортизирующее действие, позволяющее избежать повреждения упавших инструментов и хрупких предметов.
- Небольшой вес.
- Простой уход.

Покрытия Safety-Walk™ действительно спасают от усталости!

Компания Пиротта (Италия)- субподрядчик многих известных автомобилестроительных компаний.



Рабочим приходится в течение смены много работать стоя, поэтому в конце дня они жаловались на усталость, боли в ногах и спине.

Владелец компании, г-н Пиротта, считает, что противоскользящие покрытия Safety-Walk™ очень помогли: "Наши рабочие перестали жаловаться на физическую усталость, им очень нравятся эти удобные покрытия. Рабочие чувствуют, что о них заботятся".



¹ Из исследования "Влияние напольных покрытий на развитие усталости и дискомфорта" (Rakie Cham and Mark S. Redfern, Univ. of Pittsburgh):

"Измерение времени, в течение которого развиваются ощущения дискомфорта при длительной работе стоя, показало преимущества противоусталостных покрытий компании 3M по сравнению с твердыми полами, которое выражается следующими цифрами: общая усталость +40%; болезненные ощущения в пояснице +50%; боль в ногах +180%. Наиболее сильно различия проявлялись уже после 3 часов работы стоя".

² Методика испытаний: измерение распределения нагрузки методом

Techscan. psi = фунт/кв. дюйм. Более детальная информация содержится в техническом бюллетене 3M TB-M-150.



Покрyтия Safety-Walk™ 5100

Описание: Долговечное эластичное виниловое покрытие с открытой Z-образной структурой, обеспечивающей отличные противоскользящие и противоусталостные свойства. Открытая структура пропускает воду и загрязнения, поэтому покрытие всегда выглядит сухим и опрятным. Покрытие выдерживает движение легких колесных тележек. Винил

обладает повышенной стойкостью к воздействию жиров, масел, смазочных материалов и мощных средств.

Применение: В промышленности и на предприятиях общественного питания, особенно на влажных и замасленных полах.

Цвет: черный, красный.

Окантовка краев: Дополнительно можно приобрести специальные виниловые профили для заделки краев покрытия и облегчения движения по нему колесных тележек. Для крепления кромочных профилей применяется специальный клей 3M Matting Adhesive. Раскрой покрытия может производиться по размерам заказчика.



Покрyтия Safety-Walk™ 5250-5250E

Описание: Покрытие со структурой в виде непрерывных спирально переплетенных виниловых волокон обладает отличными упругими свойствами, равномерно распределяет нагрузку на стопы, уменьшает напряжение мышц ног и спины. Открытая структура хорошо пропускает воду, поэтому покрытие всегда

остается сухим и безопасным. Вариант 5250E поставляется с кантом по всему периметру для выравнивания краев покрытия с уровнем пола и облегчения движения колесных тележек.

Применение: На влажных и сухих поверхностях на рабочих местах в цехах, на участках сборочных

конвейеров и в др. производственных помещениях, подверженных периодическим проливам жидкостей. Допускается движение легких тележек. Покрытие эффективно снижают уровень шума, а также предохраняют от повреждения падающие на пол детали и инструменты. Цвет: черный.



Покрyтия Safety-Walk™ 5270-5270E/3270E

Описание: Покрытие с ровной верхней поверхностью и структурой из непрерывных спирально переплетенных виниловых волокон. Обладает отличными упругими свойствами, равномерно распределяет нагрузку на стопы, уменьшает мышечный дискомфорт в спине и ногах. Верхняя текстурированная сплошная поверхность обеспечивает хорошие

противоскользящие свойства и не позволяет мелким частицам мусора и грязи застревать в покрытии, благодаря чему оно легко чистится.

Покрытие эффективно снижают уровень шума, а также предохраняют от повреждения падающие на пол детали и инструменты.

Вариант 5270E поставляется с кантом по всему периметру для выравнивания краев

покрытия с уровнем пола и облегчения движения колесных тележек. Покрытие 3270E - экономичная версия, имеет меньшую толщину и ограниченную химическую стойкость.

Применение: На сухих поверхностях на рабочих местах в цехах, на участках сборочных конвейеров и в др. производственных помещениях.



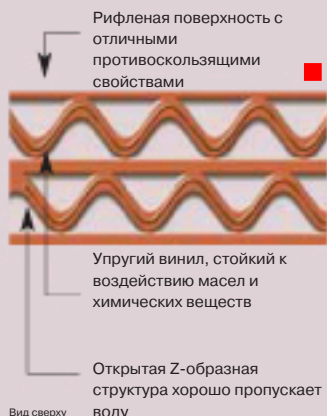
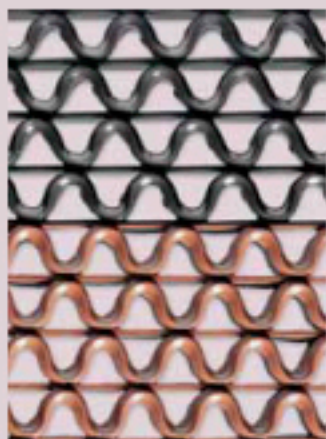
Ежедневный уход

Ежедневное подметание и/или протирка влажной шваброй.



Периодическая чистка

1. Тщательно вытряхните покрытие для удаления мусора.



Рифленая поверхность с отличными противоскользящими свойствами

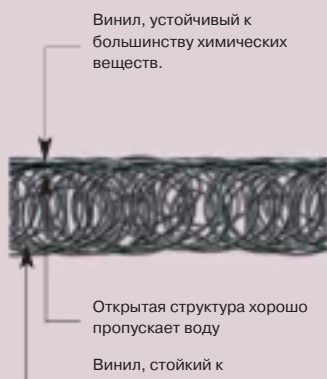
Упругий винил, стойкий к воздействию масел и химических веществ

Открытая Z-образная структура хорошо пропускает воду

Вид сверху

Характеристики	Значения
Толщина	12,0 мм
Плотность	6,4 кг/кв.м
Коэффициент трения (US) ASTM D-1894	>1,02
Воспламеняемость (FR) NF P92507	M3
(GE) DIN 4102-14	B1
(US) ASTM E 648 (Radiant panel test)	>1,00 Вт/кв.см
Восстановление после статической нагрузки (0,7 кг/кв.см, 24 час.)	99 %
Микробиологические свойства (US) ASTM G-21-90	Подавление роста грибков
Химическая стойкость	Устойчиво к большинству химических веществ
Противоусталостные свойства	Хорошие
Противоскользящие свойства (GE) DIN 51130 and ZH1/5H	Отличные R10, V10

Для более подробной информации см. Технический бюллетень 424.



Винил, устойчивый к большинству химических веществ.

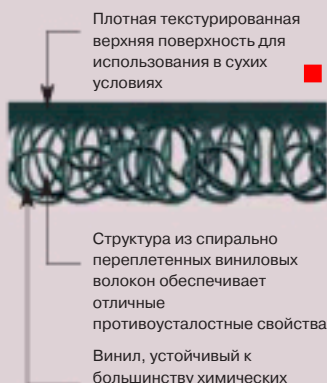
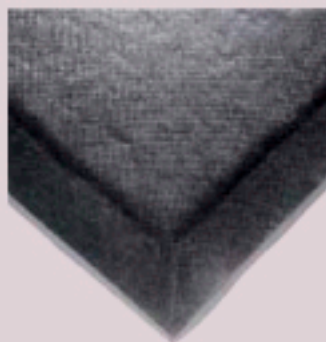
Открытая структура хорошо пропускает воду

Винил, стойкий к воздействию большинства химических веществ.

Вид в разрезе

Характеристики	Значения
Толщина	16,0 мм
Плотность	5,00 кг/кв.см
Коэффициент трения (US) MIL-D-17951 E	В сухом состоянии: 1,40 В замасленном состоянии: 0,28
Воспламеняемость (FR) NF P92507	M3
(GE) DIN 4102-14	B1
(US) ASTM E 648 (Radiant panel test)	0,75 Вт/кв.см
Коэффициент шумопоглощения (US) ASTM D 423-90A	15%
Химическая стойкость	Устойчиво к большинству химических веществ
Противоусталостные свойства	Отличные
Противоскользящие свойства (GE) DIN 51130 и ZH1/5H	Хорошие R10, V10

Для более подробной информации см. Технический бюллетень 493.



Плотная текстурированная верхняя поверхность для использования в сухих условиях

Структура из спирально переплетенных виниловых волокон обеспечивает отличные противоусталостные свойства

Винил, устойчивый к большинству химических веществ.

Вид в разрезе

Характеристики	Значения	Значения
	Покрытие 5270-5270E	Покрытие 3270E
Толщина	16,0 мм	13,0 мм
Плотность	7,2 кг/кв.см	5,2 кг/кв.см
Коэффициент трения (US) MIL-D-17951 E	В сухом состоянии: 1,60 В замасленном сост.: 0,44	В сухом состоянии: 0,84 В замасленном сост.: 0,62
Воспламеняемость (US) ASTM E 648 (Radant panel test)	0,75 Вт/кв.см	0,75 Вт/кв. см
Коэффициент шумопоглощения (US) ASTM D 423-90A	15%	10%
Химическая стойкость	Устойчиво к большинству химических веществ	Ограниченная устойчивость
Противоусталостные свойства	Отличные	Хорошие
Противоскользящ. свой-ва (GE) DIN 51130	Хорошие R10	Хорошие R10

Для более подробной информации см. Технические бюллетени 494 и 495.



2. Уберите мусор с пола под покрытием и вокруг него.



3. Ополосните верхнюю поверхность покрытия или протрите ее влажной шваброй. Расстелите покрытие на чистый пол.

Нужное покрытие в нужном месте



Противо-скользящие покрытия и ленты 	Лестницы, пандусы ступени	Неровные поверхности, "шахматные" полы	Грязные или замасленные поверхности	Поверхности для хождения босиком
Ленты универсальные	👍			
Ленты грубой зернист.			👍	
Ленты формуемые		👍		
Ленты эластичные				👍
Ленты эласт. тонкие				👍
Покрытия SW 1500				👍
Покрытия SW 3200				👍
Примеры:	Жилые и коммерческие помещения Промышленные предприятия Предприятия общественного питания Машины и оборудование Грузовой транспорт Водный транспорт Склады Учреждения здравоохранения	Промышленные предприятия Склады Верфи	Промышленные предприятия Транспорт Строительные машины и оборудование Вездеходы Подъемные краны Грузовые автомобили	Плавательные бассейны Раздевалки Душевые и ваннные комнаты Водные суда и лодки Учреждения здравоохранения Спортивные залы, спортивное оборудование



Противо-усталостные покрытия 	Сухие помещения	Влажные помещения	Противо-усталостные свойства	Противо-скользящие свойства
Покрытие SW 5100	👍	👍	Хорошие	Отличные
Покрытие SW 5250-5250E	👍	👍	Отличные	Хорошие
Покрытие SW 5270-5270E	👍		Отличные	Хорошие
Покрытие SW 3270	👍		Хорошие	Хорошие
Примеры:	Общественное питание Промышленные предприятия Торговые помещения	Общественное питание Промышленные предприятия Торговые помещения		

Покрyтия 3M™ Safety-Walk™ отлично работают



Промышленность

- пандусы
- эстакады
- ступени
- лестницы
- складские помещения
- проходы



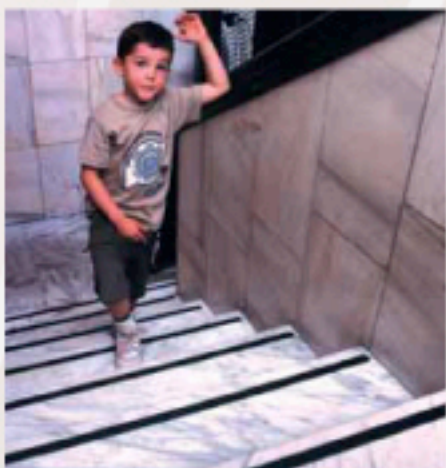
Общественное питание

- кухни
- кафе и рестораны
- столовые
- холодильные камеры
- мясокомбинаты



Спорт

- раздевалки
- душевые
- сауны
- плавательные бассейны
- катера
- скейтборды



Жилые и коммерческие помещения

- лестницы
- стремянки
- ванны
- душевые
- бассейны
- мраморные и плиточные полы
- вход и внутренние помещения магазинов



Учреждения здравоохранения

- пандусы
- палаты интенсивной терапии
- кресла-каталки
- ванные комнаты
- коридоры
- приемные
- операционные
- кабинеты неотложной помощи



Машины и оборудование

- машины скорой помощи
- пожарные машины
- подъемные краны
- транспорт (автобусы, самолеты, поезда и др.)
- грузовые машины

С заботой о безопасности и комфорте...



Трамвай (Алстом, Польша)



Метро, лестница на станцию (Прага, Чехия)



Скоростной поезд, площадка между пассажирскими вагонами (Deutsche Bahn, Германия)



Завод Снекта (Франция)



Беговая дорожка Tunturi (Финляндия)



Прогулочные катера Bateaux Mouches (Париж, Франция)



3M Россия

121614 Москва
ул. Крылатская, д. 17, стр. 3
Бизнес-Парк "Крылатские Холмы"
Тел.: +7 495 784-7479
Факс: +7 495 784-7475
E-mail: commcare.ru@mmm.com
www.3MRussia.ru/antislip

Дистрибьютор